

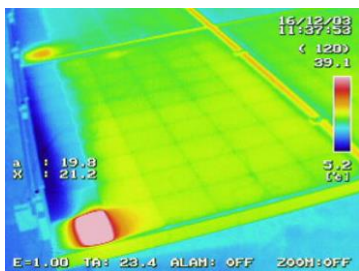
2020年  
12月末まで  
[無料]

# 太陽光発電所の 無料診断\* サービスのご案内

専門家による発電所の診断・評価を期間限定で無料で実施いたします。

診断でわかること

\* 無料診断には、出力特性検査 (IVカーブ測定)、赤外線サーモグラフィ検査、土壌状況・フェンス等の土木環境調査、架台・ケーブル等主要設備の目視検査が含まれています。



モジュールの異常・劣化  
配線の異常

架台の異常、土木環境の危険性  
配線の状態

発電していない、発電量が減少している箇所の特定  
+  
発電所への将来的な負の影響の軽減

お手持ちの発電所の発電量や売電収入が予想より低い、  
よく停電するなどのお困り事はありませんか？

この機会を是非、ご利用いただき、  
皆さまの発電所の【健康診断】を試してみませんか？

ユーイ

## juwi自然電力オペレーション株式会社は

再生可能エネルギー発電所に特化した運営・保守（O&M）事業会社です。

自然環境の中に設置される発電所が常にベストな状態で発電を続けられるよう、発電所ごとの立地や気象条件に合わせた適切な運営・保守を行っています。



### [本社 東京オフィス]

東京都文京区本郷 4-9-22  
本郷フジビル 3F

### [福岡オフィス]

福岡県福岡市中央区荒戸1-1-6  
福岡大濠ビル 3F/6F

### [代表取締役]

佐々木 周  
ヤン・ヴァルツェヒャ

### [設立]

2013年5月

### [事業内容]

太陽光・風力等  
自然エネルギー発電所の  
運営および保守

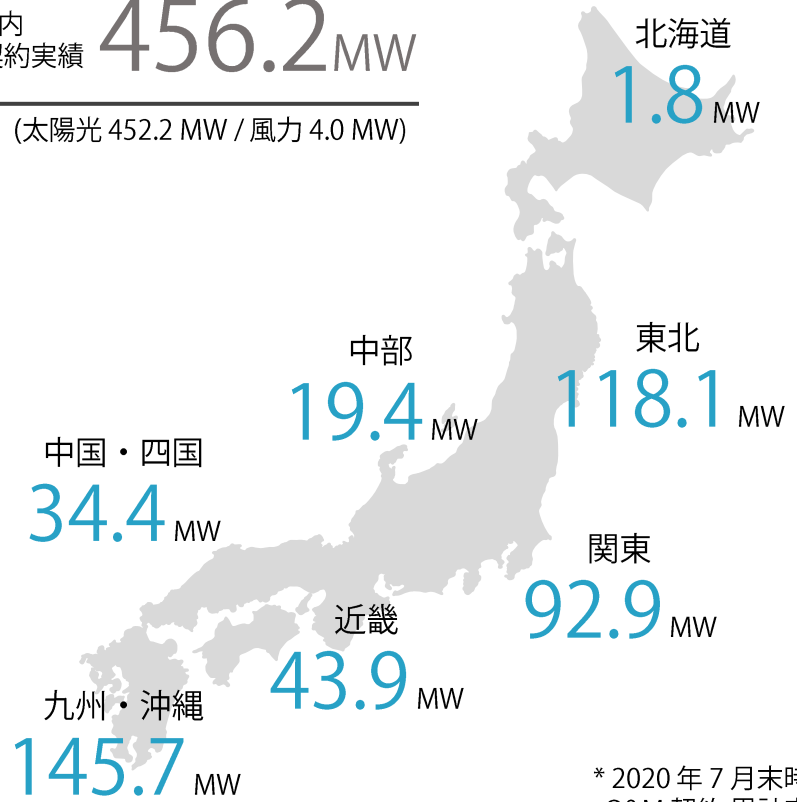
### [URL]

<http://www.shizenenergy.net>

日本国内  
O&M契約実績

# 456.2 MW

(太陽光 452.2 MW / 風力 4.0 MW)



\* 2020年7月末時点  
O&M契約累計実績

【無料診断サービスお申し込みフォーム】 電話・FAX・メールにて承ります。

貴社名				
ご担当者様 お名前				
ご住所	〒	-		
日中 ご連絡先	TEL		メール アドレス	

電話番号 03-3868-0344 (代表) / 070-2833-3849 (直通) \* 平日 10:00-17:00

FAX番号 03-3868-2455 担当 倉澤(くらさわ) メールアドレス [om-contact@shizenenergy.net](mailto:om-contact@shizenenergy.net)