

凡例

○ 対象事業実施区域

● 風力発電機

● 改変区域

【確認状況】

→ 飛行

++++ ディスプレイ

--- 餌運び

--- 巣材運び

◇◇◇ 探餌飛行

⊙⊙ 巡回移動

● 止まり

■ ハンティング

▲ 攻撃

◎ 巡回上昇

× 交尾

→ H

→ M-H

→ M

→ L-H

→ L-M

→ L

1:20,000

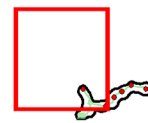
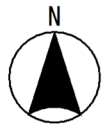
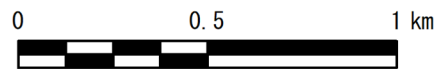
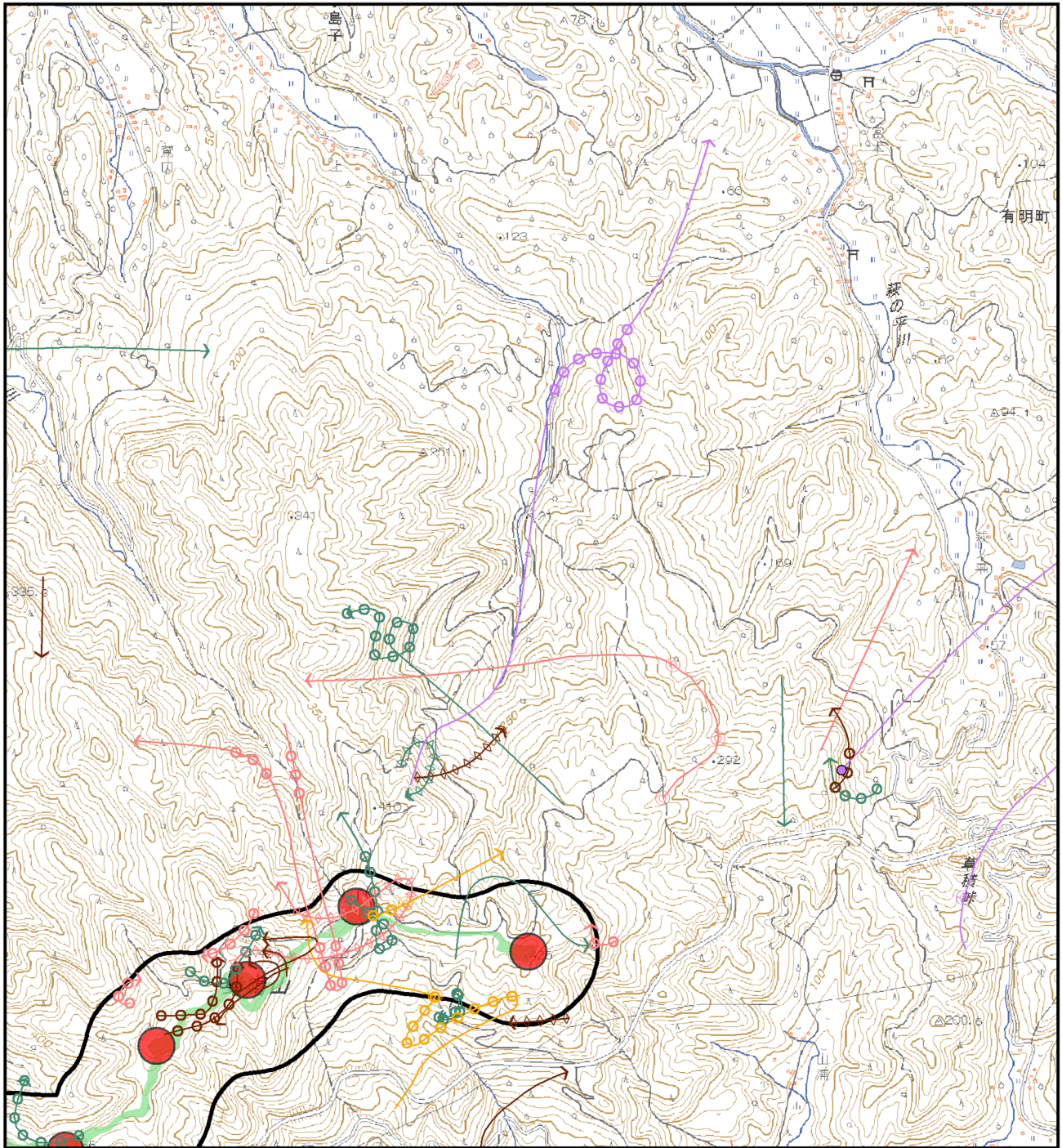


図 2-45 希少猛禽類の飛行経路拡大図 (ハイタカ (1/6))



凡例

- 対象事業実施区域
- 風力発電機
- 変更区域

【確認状況】

- | | | |
|-------------|----------|-------|
| → 飛行 | ● 止まり | → H |
| ++++ ディスプレイ | ■ ハンティング | → M-H |
| --- 餌運び | ▲ 攻撃 | → M |
| --- 巣材運び | ◎ 旋回上昇 | → L-H |
| ◇◇◇ 探餌飛行 | × 交尾 | → L-M |
| ⊙⊙ 旋回移動 | | → L |

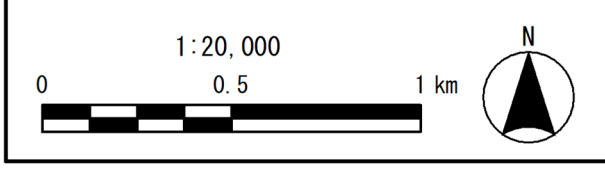


図 2-46 希少猛禽類の飛行経路拡大図 (ハイタカ (2/6))

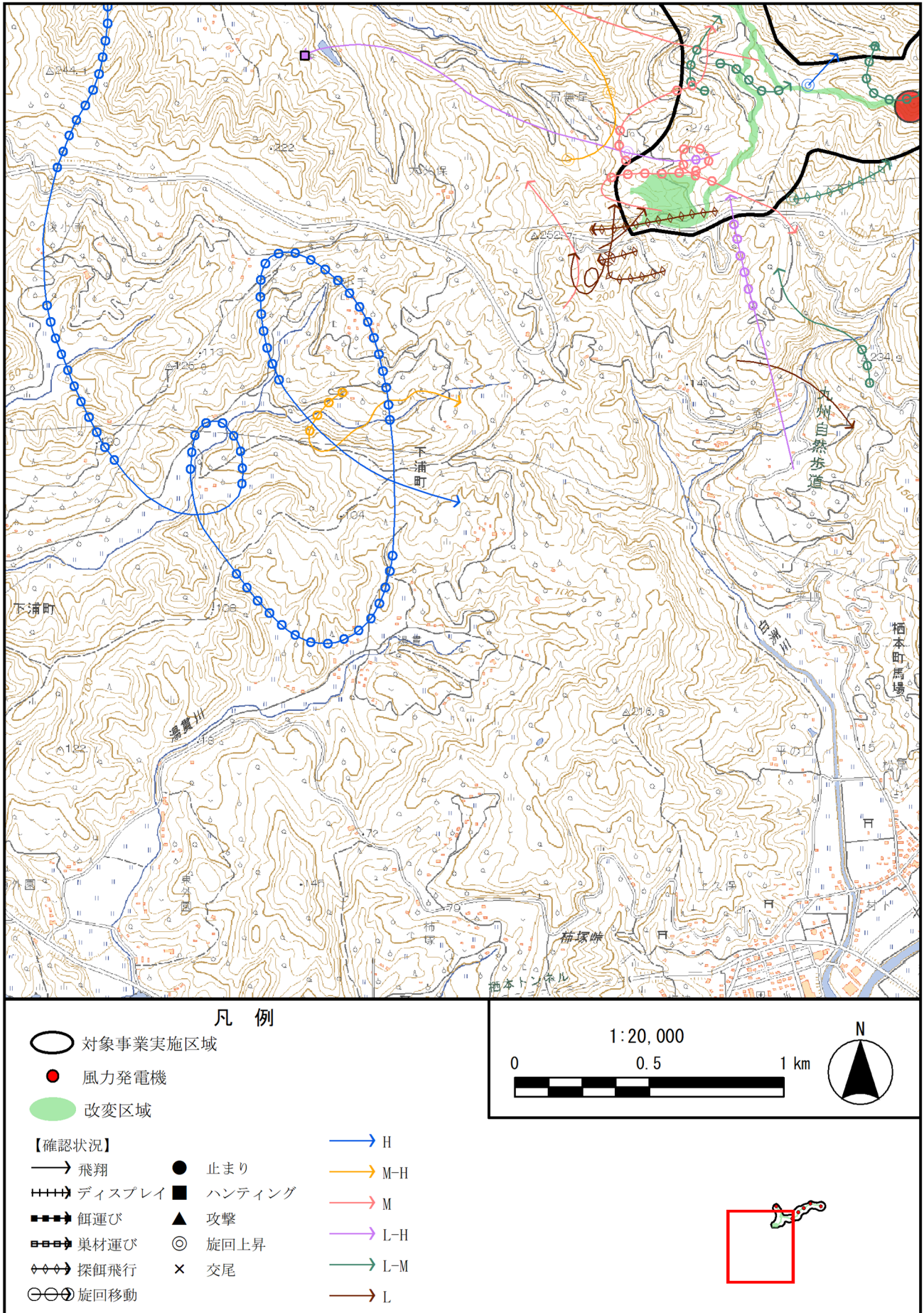
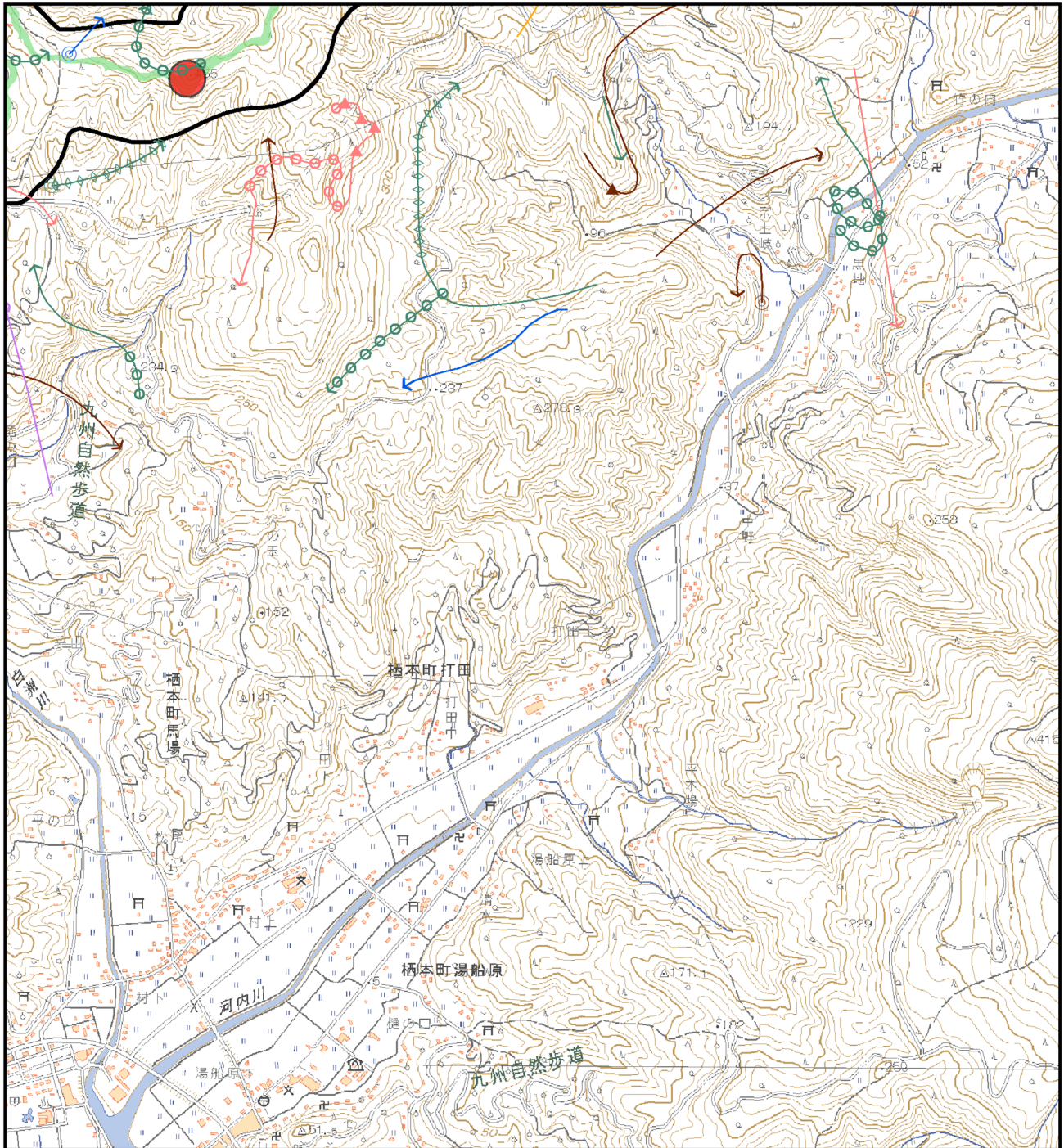


図 2-48 希少猛禽類の飛行経路拡大図（ハイタカ(4/6)）



凡例

○ 対象事業実施区域

● 風力発電機

● 変更区域

【確認状況】

- | | | |
|-----------|----------|-------|
| → 飛行 | ● 止まり | → H |
| ⋯⋯ ディスプレイ | ■ ハンティング | → M-H |
| ⋯⋯ 餌運び | ▲ 攻撃 | → M |
| ⋯⋯ 巣材運び | ◎ 旋回上昇 | → L-H |
| ⋯⋯ 探餌飛行 | × 交尾 | → L-M |
| ◎ 旋回移動 | | → L |

1:20,000

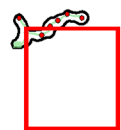
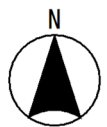
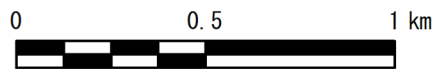
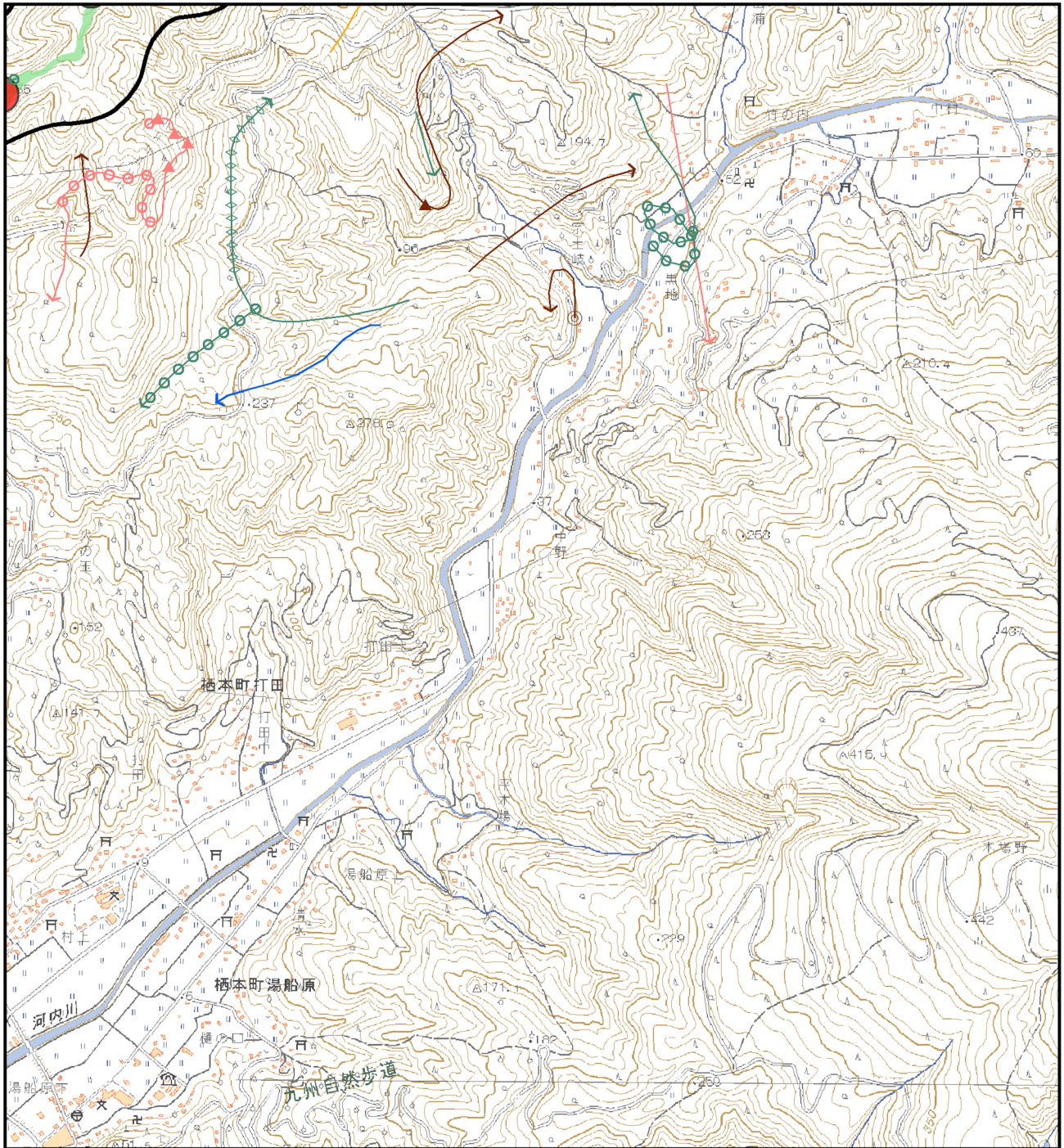


図 2-49 希少猛禽類の飛行経路拡大図 (ハイタカ (5/6))



凡例

- 対象事業実施区域
 - 風力発電機
 - 変更区域
- 【確認状況】
- | | | |
|----------|----------|-------|
| → 飛翔 | ● 止まり | → H |
| ⋯ ディスプレイ | ■ ハンティング | → M-H |
| ⇄ 餌運び | ▲ 攻撃 | → M |
| ⇄⇄ 巣材運び | ◎ 旋回上昇 | → L-H |
| ⇄⇄⇄ 探餌飛行 | × 交尾 | → L-M |
| ◎⇄⇄ 旋回移動 | | → L |

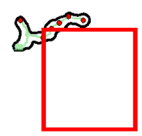
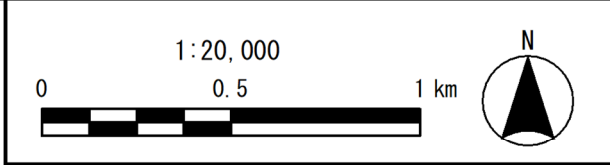


図 2-50 希少猛禽類の飛翔経路拡大図 (ハイタカ (6/6))

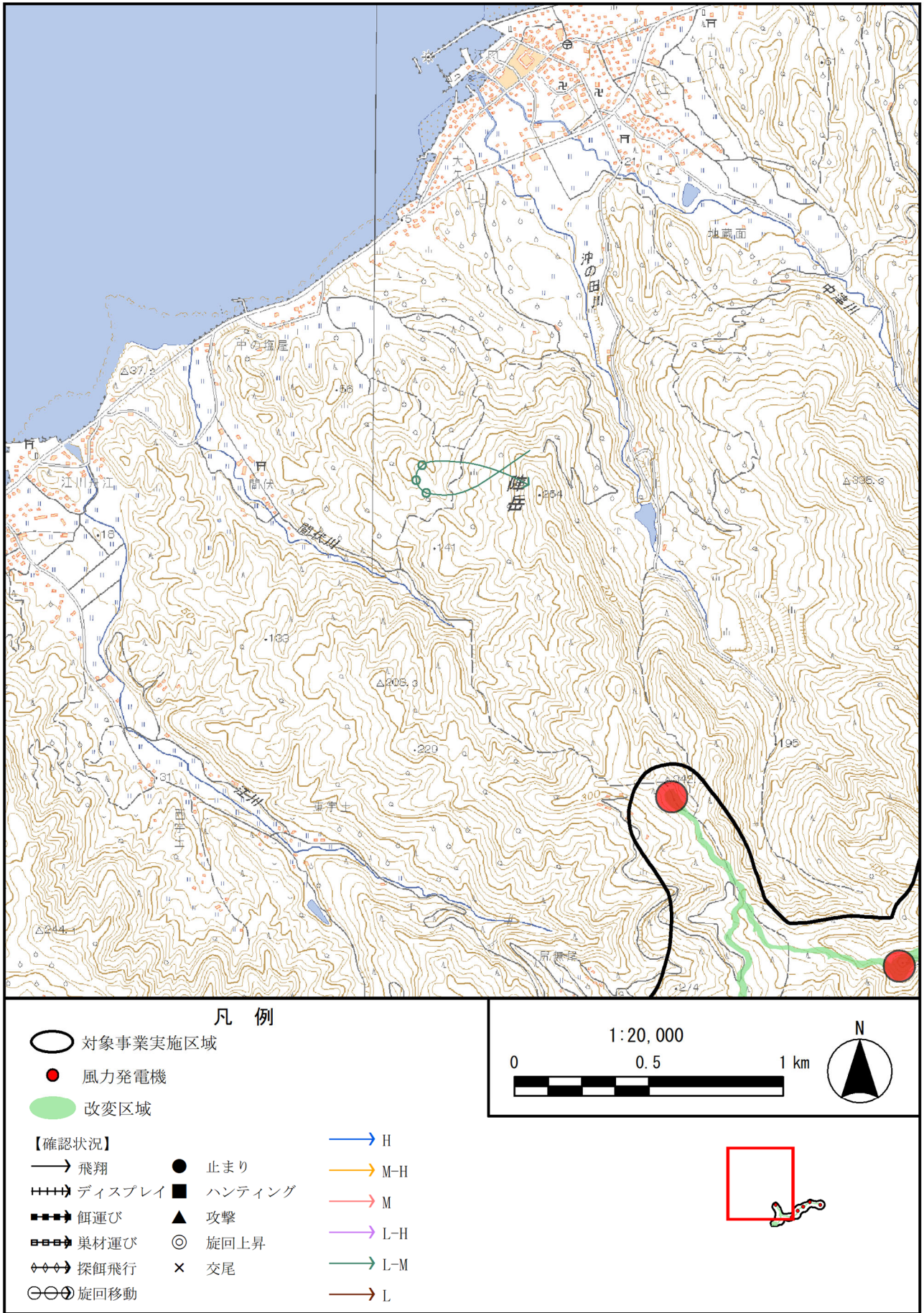
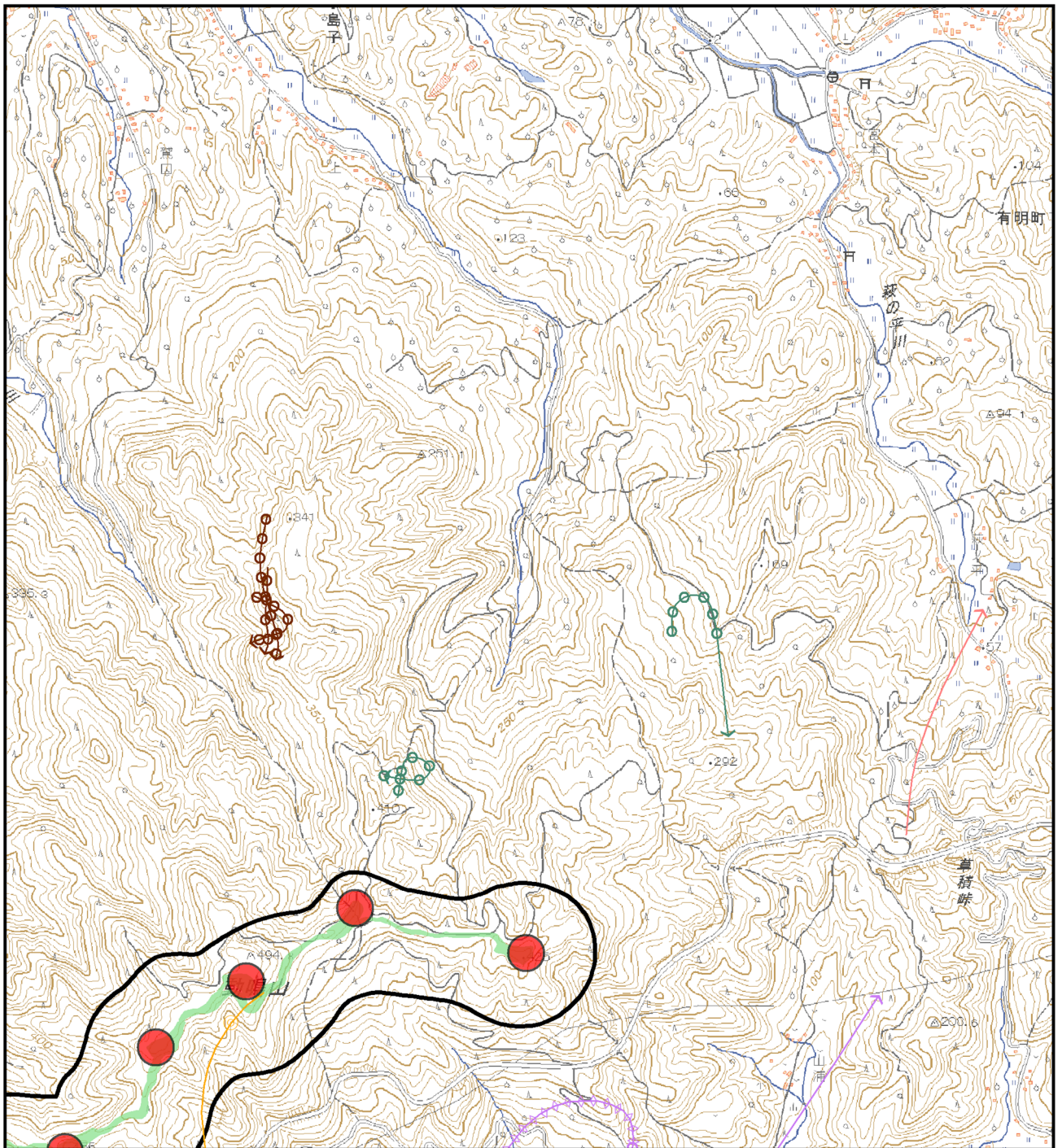


図 2-51 希少猛禽類の飛行経路拡大図 (オオタカ (1/6))



凡例

- 対象事業実施区域
- 風力発電機
- 変更区域

【確認状況】

- | | | |
|-------------|----------|-------|
| → 飛翔 | ● 止まり | → H |
| ++++ ディスプレイ | ■ ハンティング | → M-H |
| --- 餌運び | ▲ 攻撃 | → M |
| --- 巣材運び | ◎ 旋回上昇 | → L-H |
| ◇◇◇ 探餌飛行 | × 交尾 | → L-M |
| ⊙⊙ 旋回移動 | | → L |

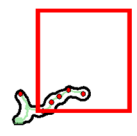
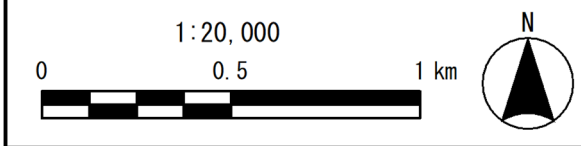


図 2-52 希少猛禽類の飛翔経路拡大図 (オオタカ (2/6))

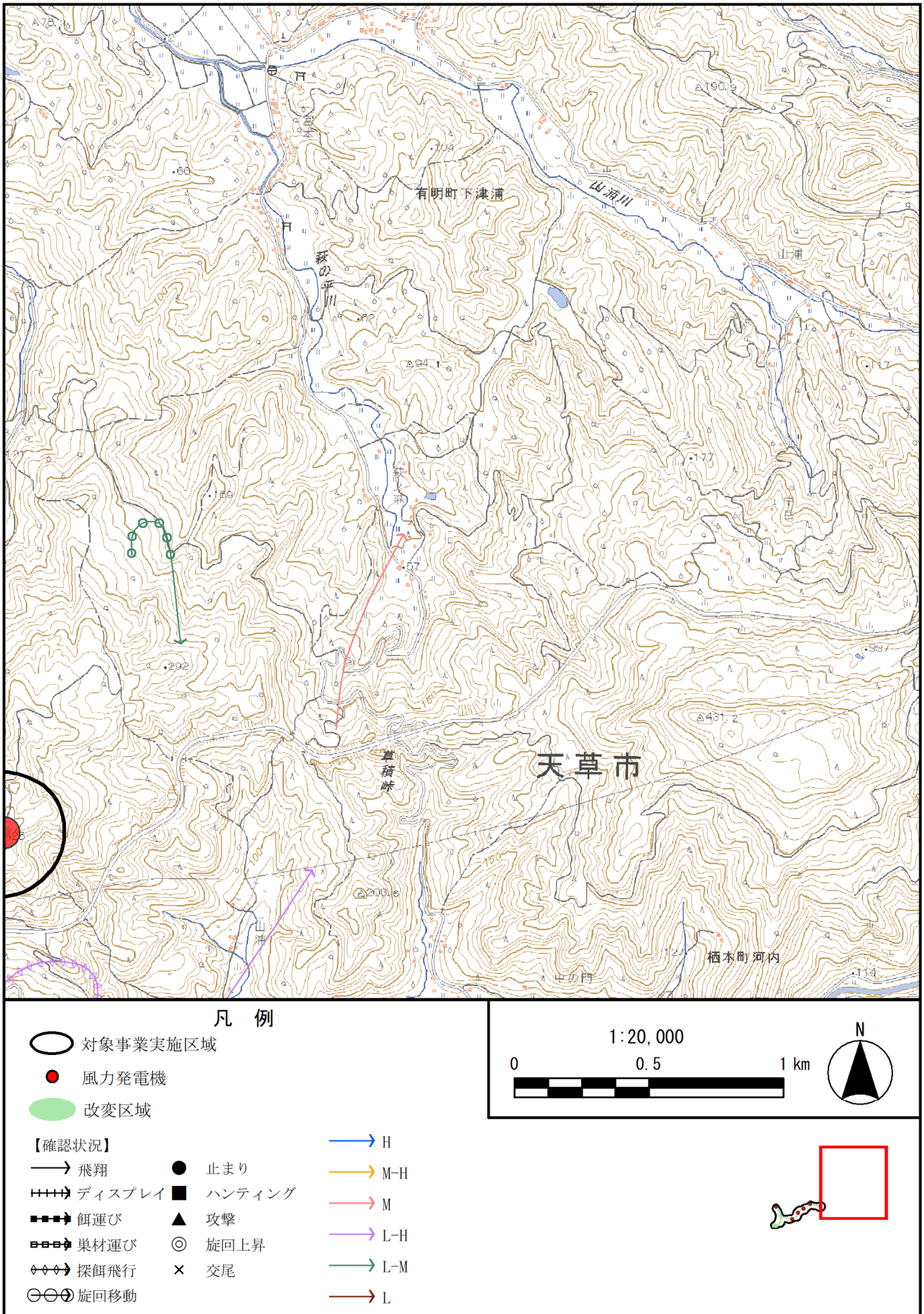
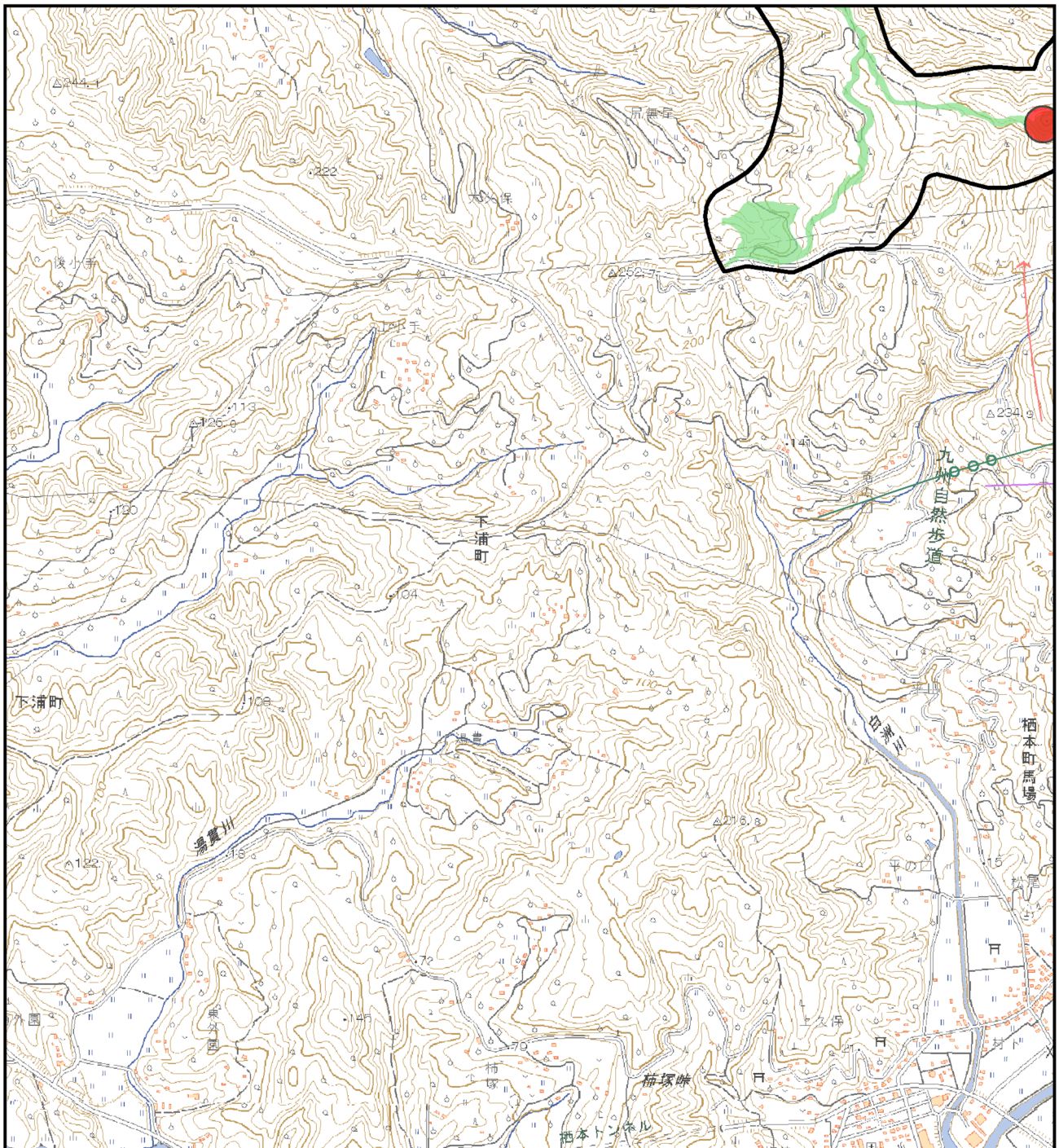


図 2-53 希少猛禽類の飛行経路拡大図 (オオタカ (3/6))



凡例

- 対象事業実施区域
- 風力発電機
- 変更区域

- | | | |
|-------------|----------|-------|
| 【確認状況】 | ● 止まり | → H |
| → 飛翔 | ■ ハンティング | → M-H |
| ++++ ディスプレイ | ▲ 攻撃 | → M |
| --- 餌運び | ◎ 旋回上昇 | → L-H |
| --- 巣材運び | × 交尾 | → L-M |
| --- 探餌飛行 | | → L |
| ◎ 旋回移動 | | |

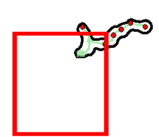
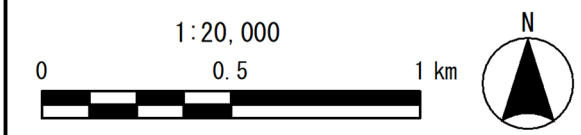
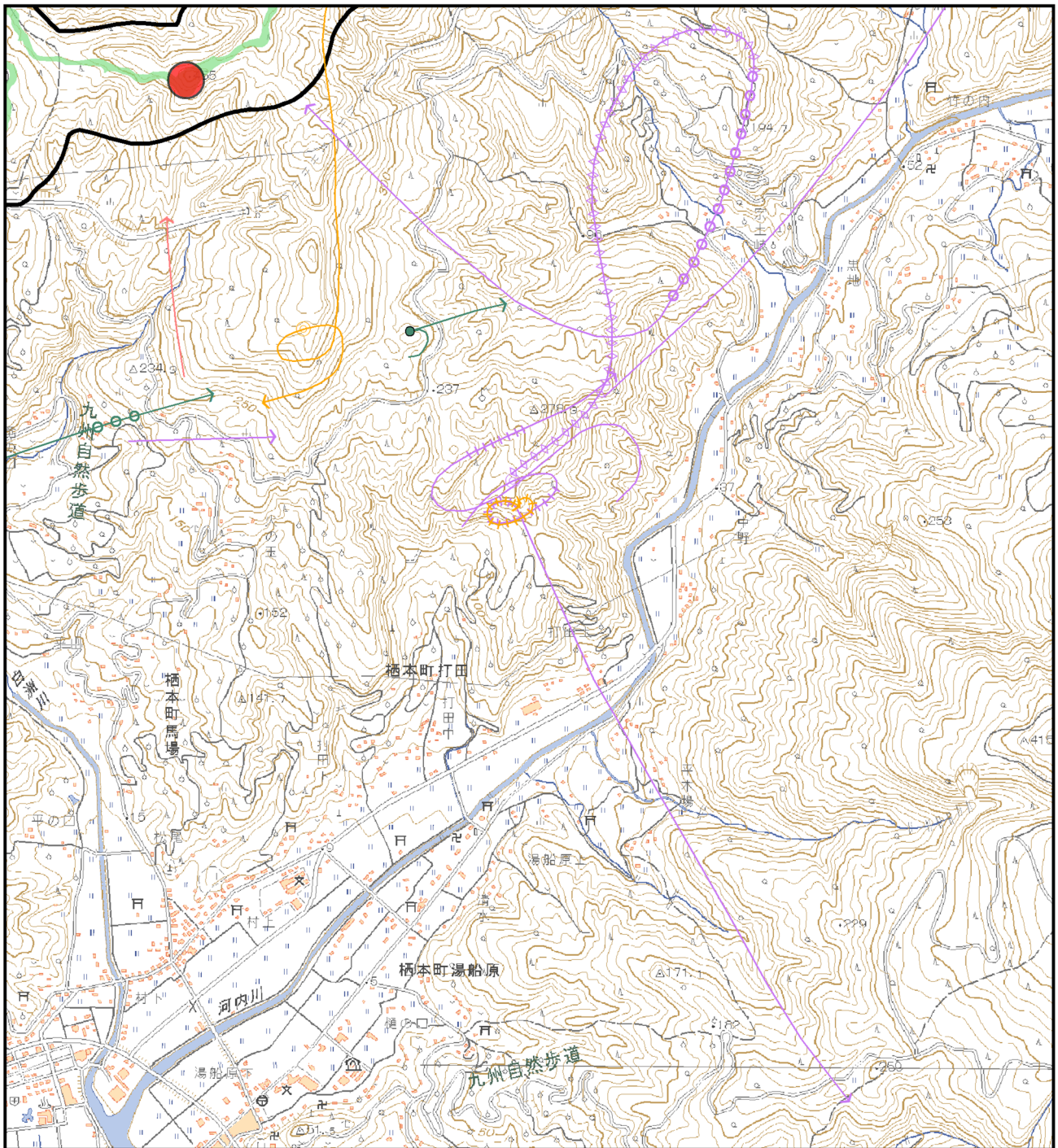


図 2-54 希少猛禽類の飛翔経路拡大図 (オオタカ (4/6))



凡例

- 対象事業実施区域
- 風力発電機
- 変更区域

【確認状況】

- | | | |
|--------|--------|-----|
| 飛翔 | 止まり | H |
| ディスプレイ | ハンティング | M-H |
| 餌運び | 攻撃 | M |
| 巣材運び | 旋回上昇 | L-H |
| 探餌飛行 | 交尾 | L-M |
| 旋回移動 | | L |

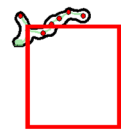
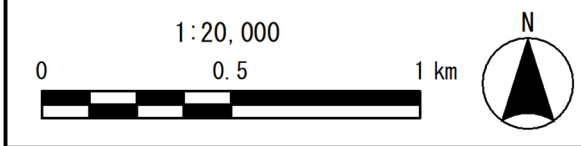
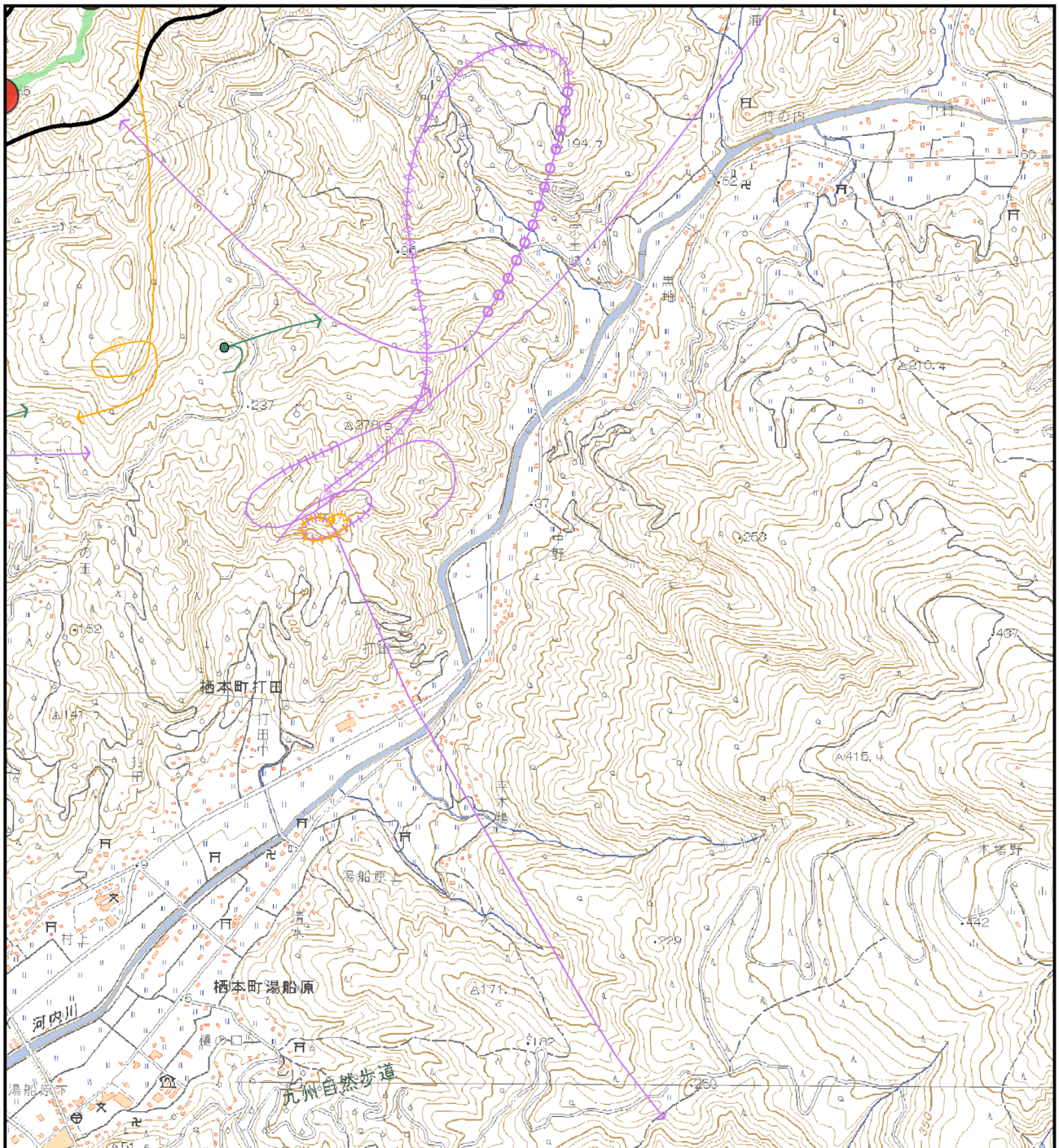


図 2-55 希少猛禽類の飛翔経路拡大図 (オオタカ (5/6))



凡例

○ 対象事業実施区域

● 風力発電機

● 変更区域

【確認状況】

→ 飛翔

HHH→ ディスプレイ

---→ 餌運び

---→ 巣材運び

◇◇◇ 探餌飛行

⊙⊙ 旋回移動

● 止まり

■ ハンティング

▲ 攻撃

⊙ 旋回上昇

× 交尾

→ H

→ M-H

→ M

→ L-H

→ L-M

→ L

1:20,000

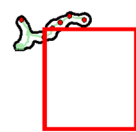
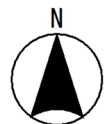
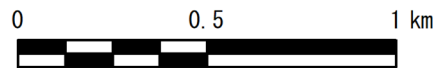
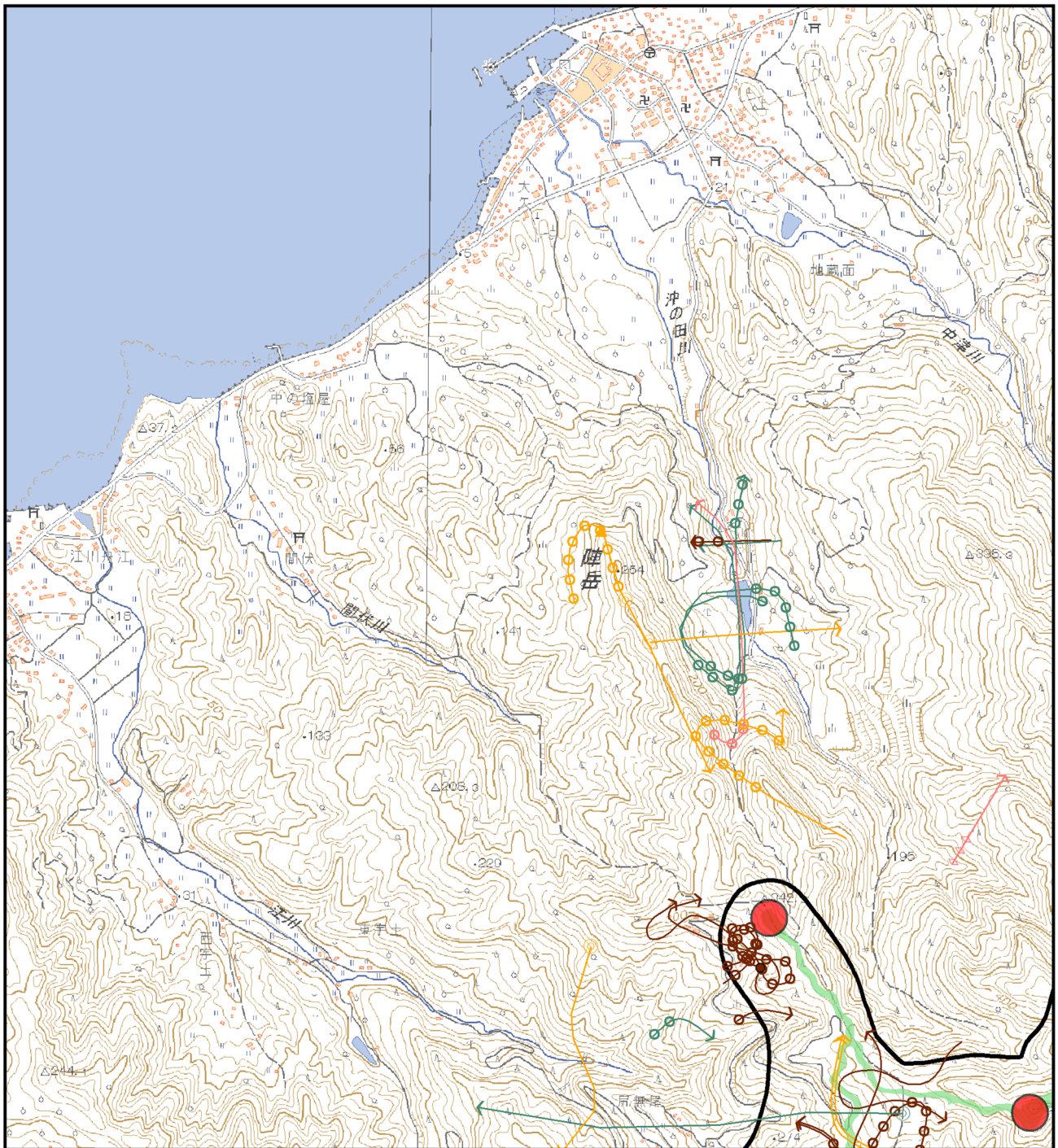


図2-56 希少猛禽類の飛翔経路拡大図（オオタカ(6/6)）



凡例

- 対象事業実施区域
- 風力発電機
- 変更区域

- | | |
|-------------|----------|
| 【確認状況】 | → H |
| → 飛翔 | ● 止まり |
| ++++ ディスプレイ | ■ ハンティング |
| --- 餌運び | ▲ 攻撃 |
| --- 巣材運び | ◎ 旋回上昇 |
| ◆◆◆ 探餌飛行 | × 交尾 |
| ⊙⊙ 旋回移動 | → M-H |
| | → M |
| | → L-H |
| | → L-M |
| | → L |

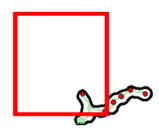
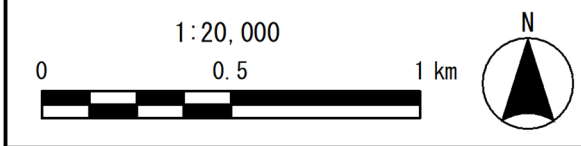
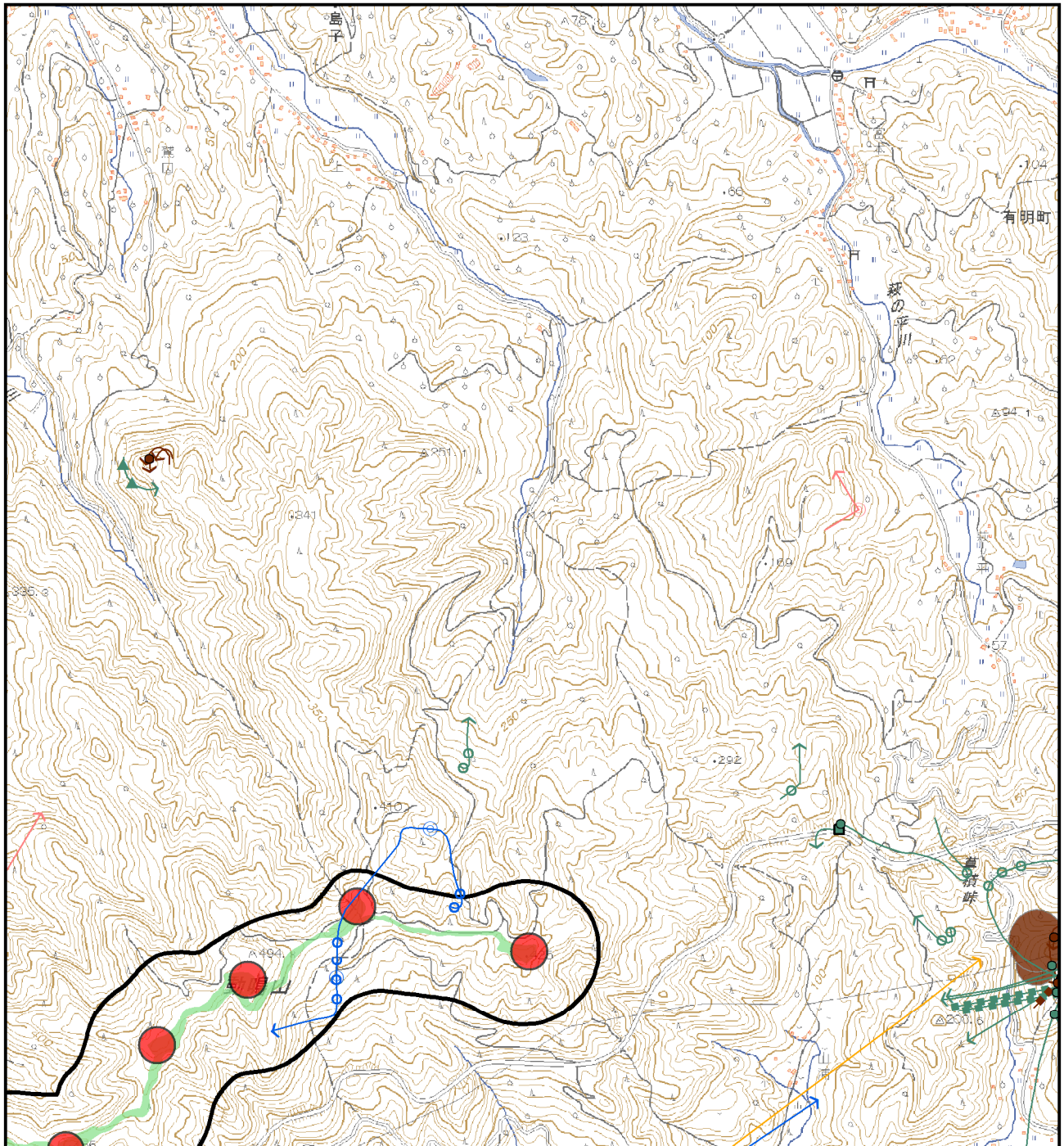


図 2-57 希少猛禽類の飛翔経路拡大図 (サシバ(1/6))



凡例

- 対象事業実施区域
- 風力発電機
- 変更区域

- | | |
|----------|----------|
| 【確認状況】 | → H |
| → 飛翔 | ● 止まり |
| → ディスプレイ | ■ ハンティング |
| → 餌運び | ▲ 攻撃 |
| → 巣材運び | ◎ 旋回上昇 |
| → 探餌飛行 | × 交尾 |
| → 旋回移動 | ● 鳴き声 |
| | → M-H |
| | → M |
| | → L-H |
| | → L-M |
| | → L |

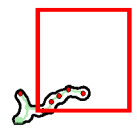
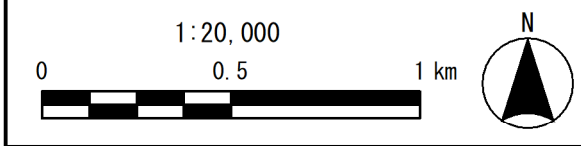
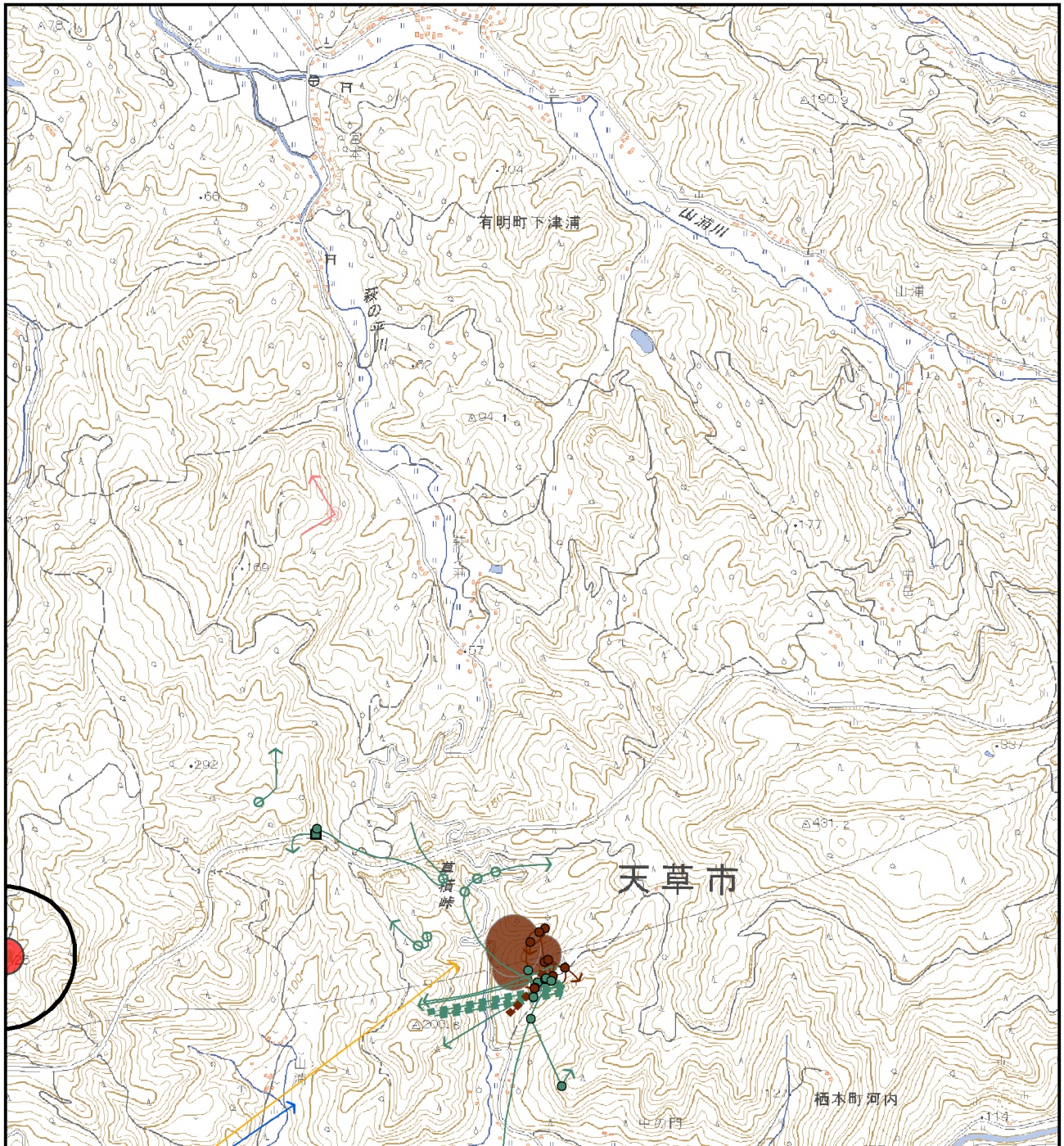


図 2-58 希少猛禽類の飛翔経路拡大図 (サシバ(2/6))



凡例

- 対象事業実施区域
- 風力発電機
- 変更区域

【確認状況】

- | | | |
|-------------|----------|-------|
| → 飛行 | ● 止まり | → H |
| ++++ ディスプレイ | ■ ハンティング | → M-H |
| --- 餌運び | ▲ 攻撃 | → M |
| --- 巣材運び | ◎ 旋回上昇 | → L-H |
| ◇◇◇ 探餌飛行 | × 交尾 | → L-M |
| ⊙⊙ 旋回移動 | ● 鳴き声 | → L |

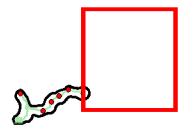
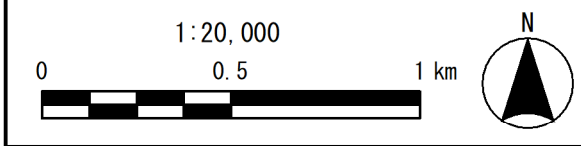
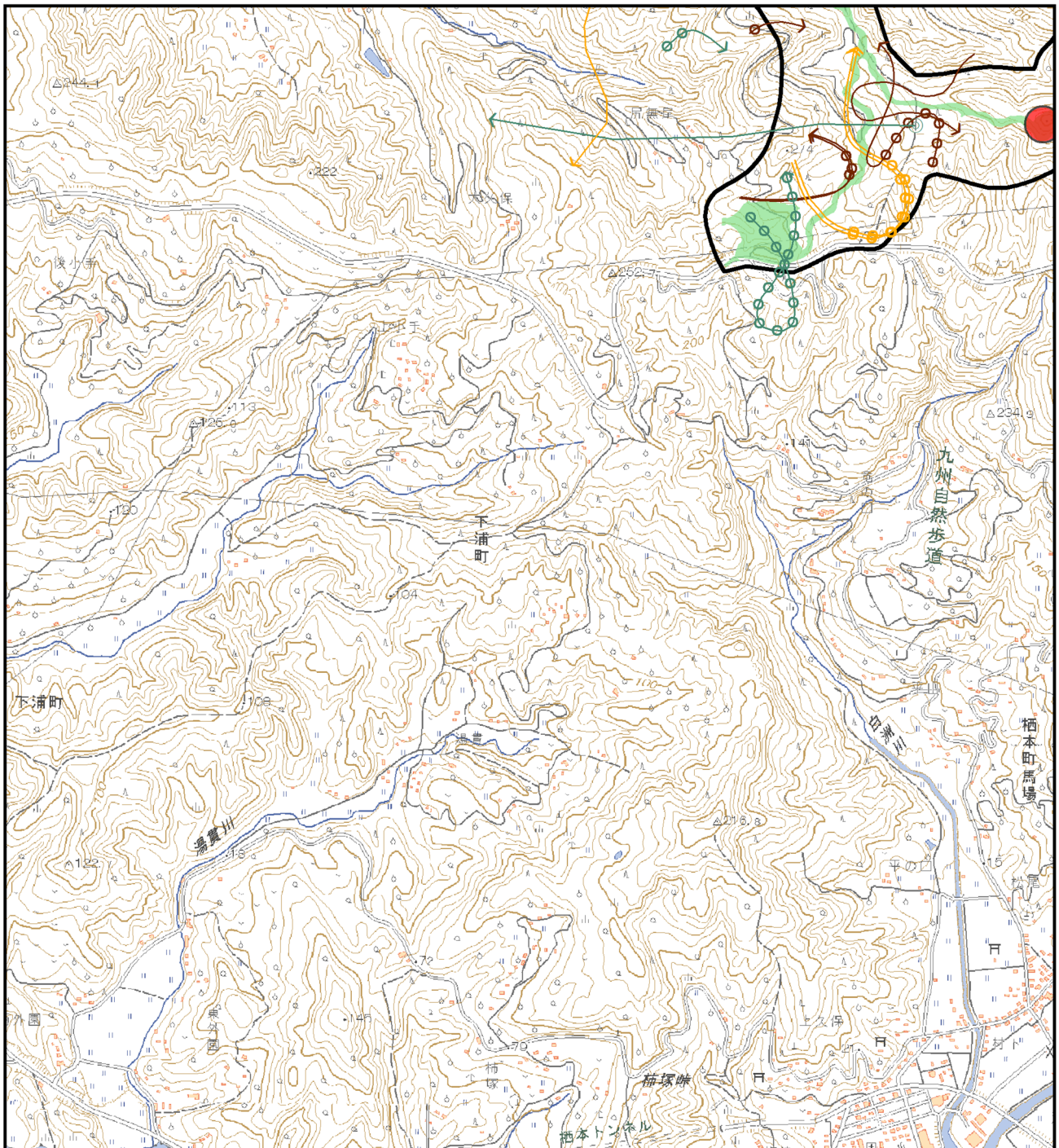


図 2-59 希少猛禽類の飛行経路拡大図 (サシバ(3/6))



凡例

- 対象事業実施区域
- 風力発電機
- 改変区域

- | | | |
|-------------|----------|-------|
| 【確認状況】 | ● 止まり | → H |
| → 飛翔 | ■ ハンティング | → M-H |
| ++++ ディスプレイ | ▲ 攻撃 | → M |
| --- 餌運び | ◎ 旋回上昇 | → L-H |
| --- 巣材運び | × 交尾 | → L-M |
| ◇◇◇ 探餌飛行 | | → L |
| ⊙⊙ 旋回移動 | | |

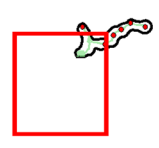
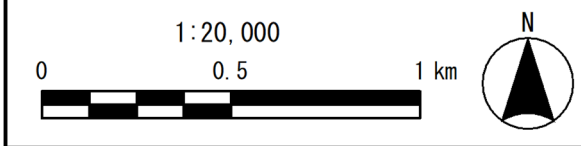
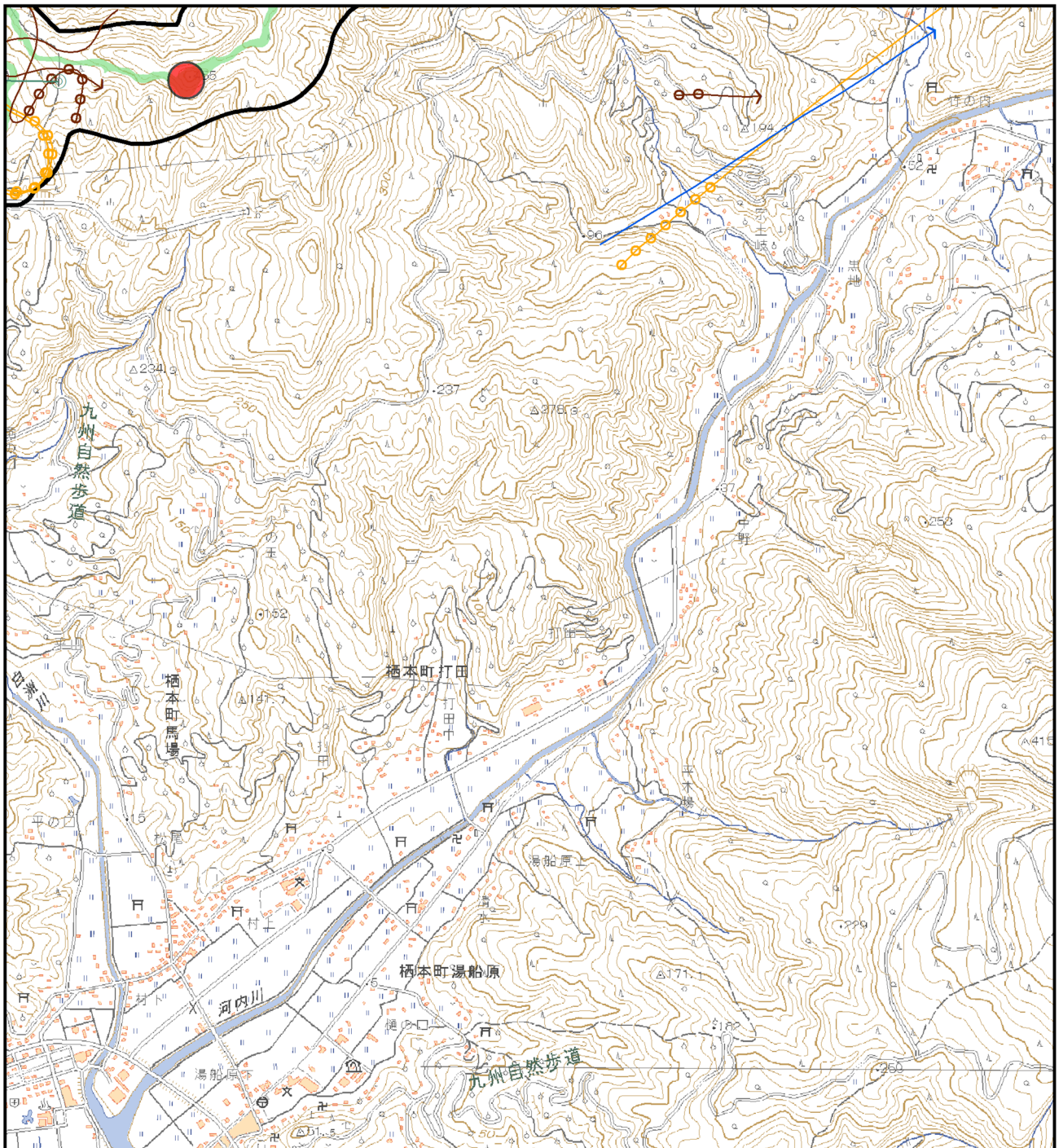


図 2-60 希少猛禽類の飛翔経路拡大図 (サシバ (4/6))



凡例

- 対象事業実施区域
- 風力発電機
- 変更区域

【確認状況】

- | | | |
|--------|--------|-----|
| 飛翔 | 止まり | H |
| ディスプレイ | ハンティング | M-H |
| 餌運び | 攻撃 | M |
| 巣材運び | 旋回上昇 | L-H |
| 探餌飛行 | 交尾 | L-M |
| 旋回移動 | | L |

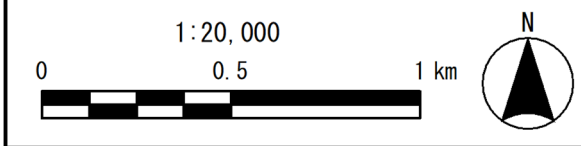
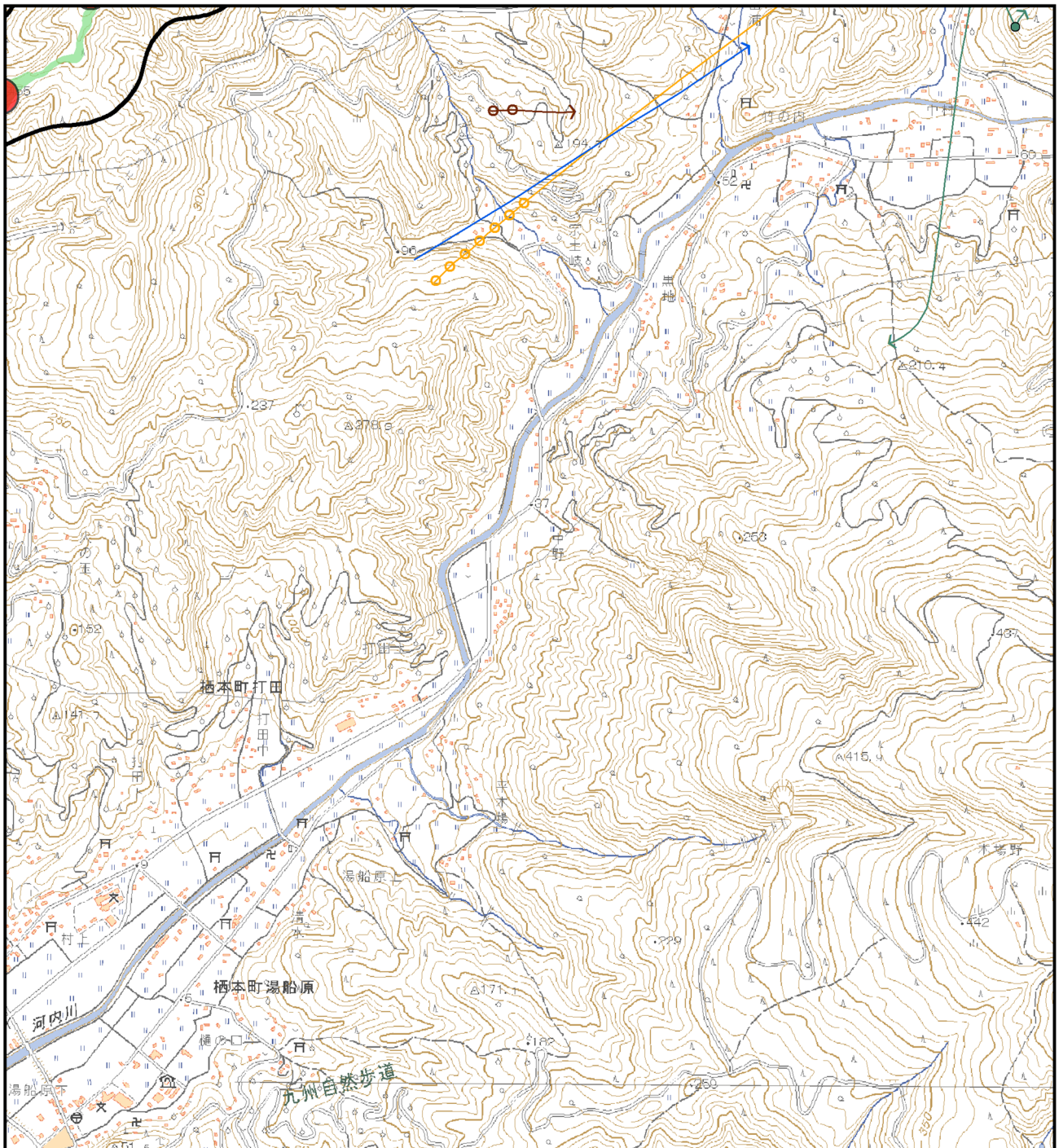


図 2-61 希少猛禽類の飛翔経路拡大図 (サシバ (5/6))



凡例

- 対象事業実施区域
- 風力発電機
- 変更区域

- | | | |
|-------------|----------|-------|
| 【確認状況】 | ● 止まり | → H |
| → 飛翔 | ■ ハンティング | → M-H |
| HHH→ ディスプレイ | ▲ 攻撃 | → M |
| ---→ 餌運び | ◎ 旋回上昇 | → L-H |
| □□→ 巣材運び | × 交尾 | → L-M |
| ◇◇→ 探餌飛行 | | → L |
| ⊙⊙→ 旋回移動 | | |

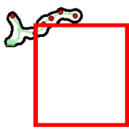
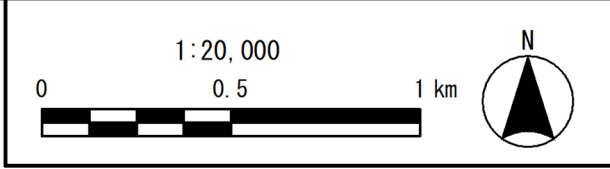


図 2-62 希少猛禽類の飛翔経路拡大図 (サシバ (6/6))